

PROPOSTA DE PREÇOS

Nº L01-160326

A

COMANDO DA MARINHA - GRUPAMENTO DE NAVIOS HIDROCEANOGRÁFICOS

CNPJ: 00.394.502/0453-26

RIO DE JANEIRO

Ref.: Cotação de Preços

Manaus, 17 de junho de 2026

Propomos fornecer a V.Sa., o(s) itens(s) descrito(s) a seguir:

ITEM	DESCRIÇÃO	SERV.	UND	VALOR UNT R\$	TOTAL
1	Radar marítimo ICOM com alcance de 36nm, com scanner de radome de 4kw de saída, função arpa, função de informação DSC (chamada seletiva digital), função de sobreposição ais (sistema de identificação automática), LCD TFT colorido com amplo ângulo de visão de 10" polegadas, interface de usuário intuitiva multilíngue, unidade de saída de vídeo (opcional), função TLL (latitude e longitude do alvo), função true trail, entrada cc de 10,2 a 42 v para evitar danos por sobretensão, duas zonas de alarme programáveis pelo usuário.	1	UND	R\$ 28.905,40	R\$ 28.905,40
TOTAL GLOBAL					R\$ 28.905,40

Condições Comerciais:

Validade da Proposta: 45 dias

Garantia: 12 meses

Entrega: A combinar

Forma de pagamento: empenho.

Endereços Bancários:

Banco: Itau

Ag: 0071

C/C: 12270-9

Chave Pix: CNPJ – 24.875.832/0001-10 (RCOM DIGITAL TELECOMUNICAÇÕES LTDA)

Consultora de Vendas: Luana Melo – (92) 992081835 | E-mail: vendas2@rcomdigital.com.br

Conforme o Art. 7º da LGPD, os dados obtidos por esta proposta/contrato serão armazenados de forma segura em banco de dados com registro de transações (log), controle de acesso baseado em funções (RBAC) e identificação transparente dos perfis credenciados. Essas medidas garantem a rastreabilidade e permitem apuração de desvios e falhas, sendo vedado o compartilhamento com terceiros.

RADAR MARÍTIMO

MR-1010RII

ARPA simplificado, LCD TFT colorido com amplo ângulo de visão e confiabilidade "Made in Japan".

IPX4



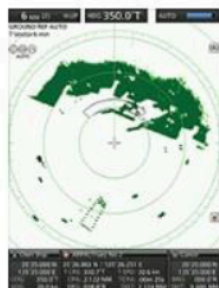
Observação com alcance de 36 NM com scanner de radome de 4 kW de potência de saída



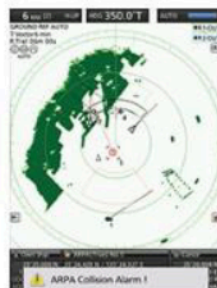
Função ARPA simplificada (Auxílios Automáticos de Plotagem de Radar)*

A função ARPA simplificada ajuda a prevenir o risco de colisão com outras embarcações ou objetos. Até cinco alvos podem ser rastreados automaticamente no eco do radar quando um alvo entra na área de vigilância definida (ou até dez alvos podem ser rastreados quando configurados manualmente). Ao selecionar um dos alvos, as informações do alvo, como posição, rumo, velocidade, CPA, TCPA, marcação e distância, são exibidas na parte inferior da tela. Quando o alvo entra nos limites de CPA e TCPA, uma mensagem de alarme é exibida com um sinal sonoro.

* Dados externos de marcação, velocidade e posição são necessários.



ARPA simplificada



Exemplo de alarme

Função de Informação DSC (Chamada Seletiva Digital)*

Quando conectado a um rádio DSC e uma chamada DSC for recebida, a mensagem recebida é transferida para o MR-1010RII. Até 20 mensagens DSC podem ser plotadas no eco do radar. Se uma informação de posição de MOB (homem ao mar) for transmitida de um transceptor portátil DSC (incluindo o Icom IC-M94D), o MR-1010RII pode mostrar o ponto de referência do MOB no eco do radar para auxiliar em operações de busca e salvamento.

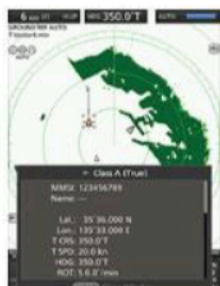
* Dados externos de direção, posição e DSC são necessários.



Função de sobreposição AIS (Sistema de Identificação Automática)*

Quando conectado a um dispositivo AIS externo (incluindo Icom IC-M605, IC-M510 AIS e IC-M506 AIS), até 100 ícones de alvos AIS são sobrepostos ao eco do radar. Ao selecionar um ícone AIS, informações da embarcação, como classe AIS, número MMSI, nome da embarcação, rumo, velocidade, CPA, TCPA, marcação e distância, são exibidas na parte inferior da tela.

* Requer marcação, posição e dados AIS externos.



Outras informações AIS da embarcação



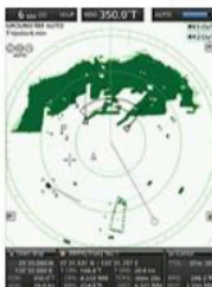
Exemplo de rádio marítimo DSC Icom compatível: IC-M605

LCD TFT colorido com amplo ângulo de visão

A tela LCD TFT colorida com amplo ângulo de visão oferece imagens nítidas e vibrantes com 16 níveis de intensidade ajustáveis. A intensidade e a cor da tela (diurna, noturna e configurações do usuário) podem ser ajustadas instantaneamente com o botão "BRILL". Além disso, a função de ocultação automática de informações amplia as imagens do radar para o tamanho completo.



Ambiente noturno



Ambiente diurno

Interface de usuário intuitiva multilíngue

O MR-1010RII permite selecionar o idioma em vários idiomas. A grande tecla de cursor de oito direções proporciona uma operação suave mesmo com o uso de luvas. Diversas configurações podem ser ajustadas por meio de uma operação visualmente intuitiva.

Versão EXP: inglês, indonésio, coreano, português, espanhol, tailandês e vietnamita / Versão EUR: árabe, inglês, francês, italiano, português, espanhol e turco



Menu de configuração de cores do usuário



Menu inicial

Unidade de saída de vídeo opcional

Com uma unidade de saída de vídeo opcional, UX-252*, o MR-1010RII pode ser conectado a um monitor externo. Os mesmos ecos de radar podem ser observados simultaneamente na unidade principal e no monitor externo.

*Exceto para a versão EUR.



Exemplo de saída de vídeo

Função TLL (Latitude e Longitude do Alvo)*

O MR-1010RII pode marcar pontos com ícones e transferir dados de posição com sentenças NMEA TLL para outros dispositivos NMEA 0183, como um plotter externo.

* Dados externos de rumo e posição são necessários.

Função True Trail*

A função de rastro real cancela o movimento da própria embarcação e exibe objetos em movimento reais com rastros, enquanto objetos estáticos não são rastreados.

* Dados externos de rumo e posição são necessários.

Outras funcionalidades

- Entrada CC de 10,2 a 42 V para evitar danos por sobretensão
- Duas zonas de alarme programáveis pelo usuário
- Indicação de ponto de passagem*
- Projetado, desenvolvido e fabricado no Japão

* Dados externos de direção, posição e ponto de passagem são necessários.